

A voir sur le parcours



Château de Mainsat

Datant du XVIème et XVIIème siècle, il appartenait à la famille de La Roche Aymon, dont la noblesse remonte au Moyen Âge. Le parc et l'orangerie ont été reconstruits à la fin du XIXème siècle.



Croix en fer forgé

Elle se trouve en haut de la côte, aux environs des parcelles nommées « Le Pausadou » ... Peut-être existait-il un repose cercueil pour une ultime halte avant d'arriver au cimetière ?

Infos pratiques

Signalisation spécifique



Danger

Double sens

Liaison

Fausse route

- 11 parcours à découvrir sur le site VTT-FFC
- Un espace Cycloport FFC
- Un parcours d'initiation sécurisé

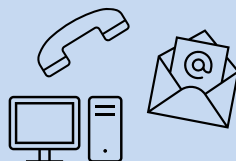
Location de matériel

VTT - VTTAE - Vélo de route

Randonnées accompagnées



Contacts



06.98.74.19.23 - 06.78.33.97.13
ccmainsat.evau.23@orange.fr
www.ccmainsatevaux.com

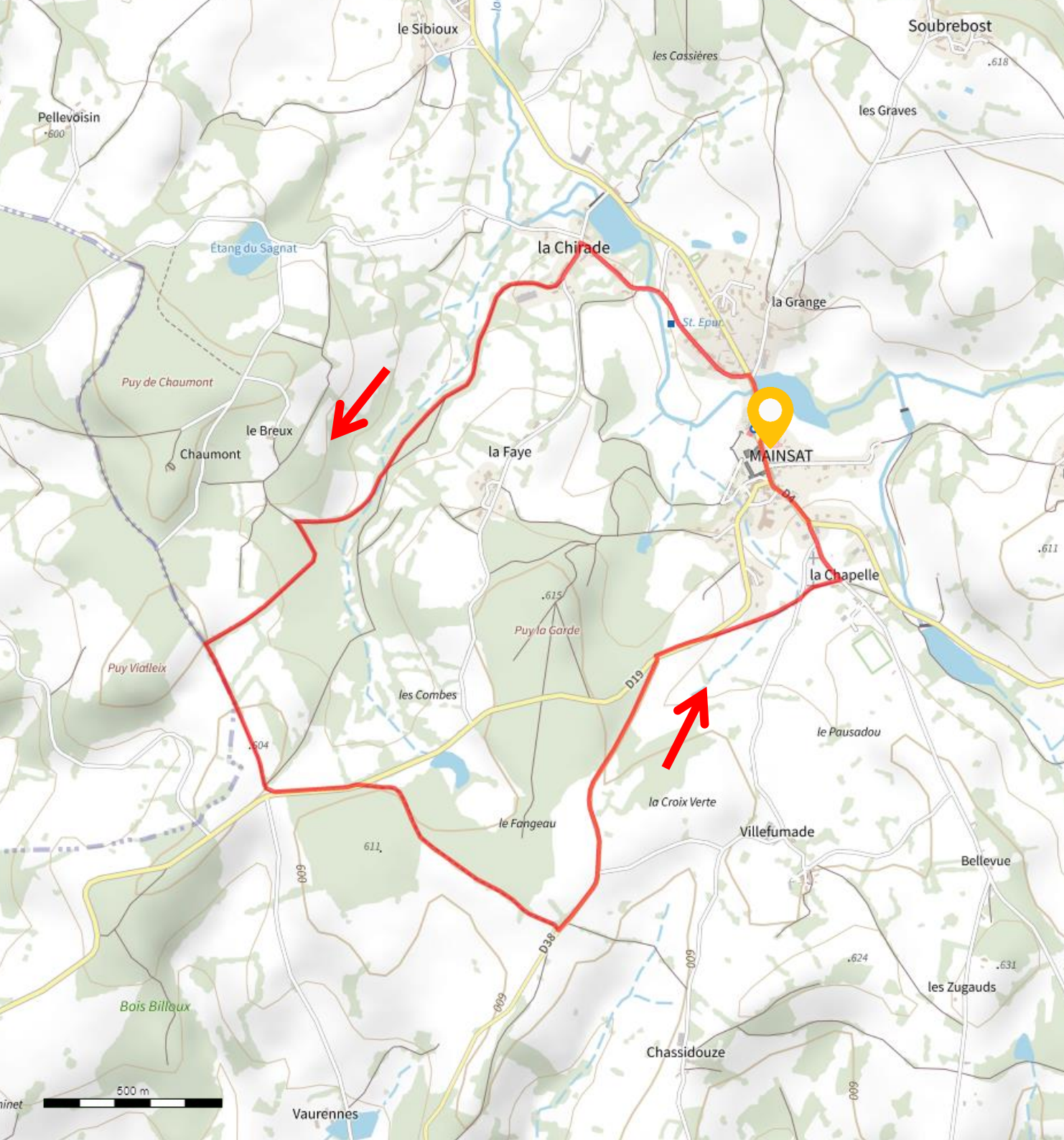


SITES VTT-FFC®



Est Creuse

Topoguide - Informations



Site VTT-FFC Est Creuse Circuit N°1 - La Chirade

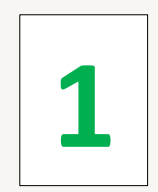
Distance : 6,1 km

Dénivelé positif : 80 m

Difficulté : vert – facile



Balisage :



Balade familiale et sans difficultés majeures au départ de la commune de Mainsat.

Zones humides en période hivernale après la Chirade.

