



# BOUCLE LOCALE 22 D'ABBAYE EN MOULIN AU DÉPART DE CLUGNAT



## CLUGNAT

la CREUSE  
Département



29,5 KM

Dénivelé positif : 385m



2h30



## DESCRIPTION

Une jolie boucle au départ du bourg de Clugnat où vous pourrez profiter de votre venue pour découvrir les jolies Fresques de l'église ou encore le musée unique d'archéologie locale. Ce circuit vous mènera ensuite sur la commune de Bétête où vous profiterez de la quiétude des extérieurs de l'Abbaye de Prébenoît mais aussi du doux bruit de l'eau au bord de la Petite Creuse au moulin de Fréteix.

## NOS CONSEILS



Équipez-vous d'un casque et d'un kit de réparation pour votre vélo afin d'être paré à tout problème.



Soyez prudents face aux autres usagers de la route et respectez ceux que vous pourriez croiser.



Pensez à prendre de l'eau. Des points d'eau sont disponibles sur le trajet (voir la carte à l'intérieur).

Télécharger le GPX du parcours



Creuse Confluence

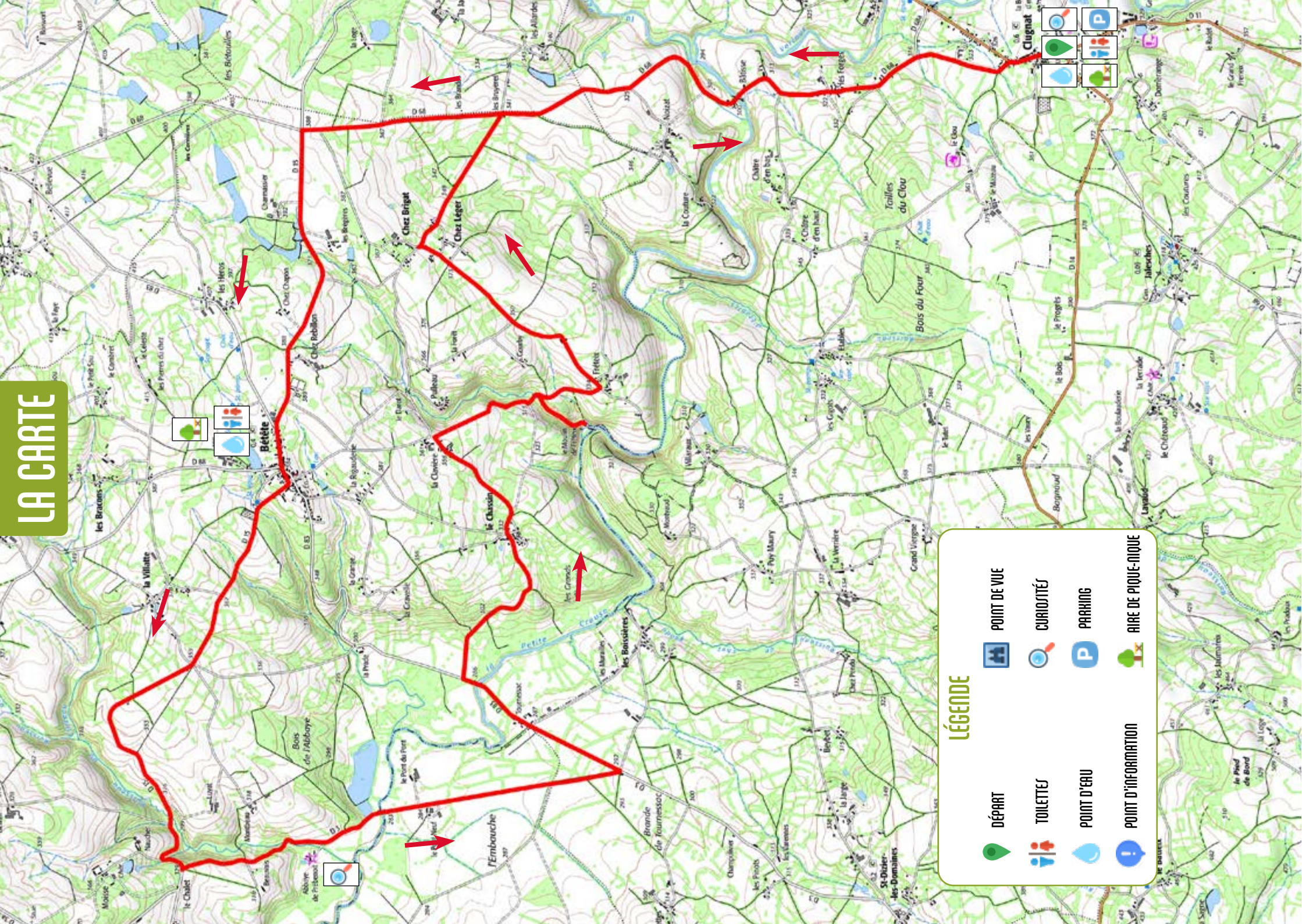
Place Serge Cléret - 23110 EVAUX-LES-BAINS

Tel: 05 55 65 50 90




[www.tourisme-creuse.com/creuse-confluence](http://www.tourisme-creuse.com/creuse-confluence)



# LA CARTE



### LÉGENDE

	DÉPART		POINT DE VUE
	TOILETTES		CURIOSITÉS
	POINT D'EAU		PARKING
	POINT D'INFORMATION		AIRE DE PIQUE-NIQUE

A set of five navigation icons: a green location pin, a blue magnifying glass, a blue water drop, a blue 'P' parking symbol, and a blue exclamation mark.

A set of five navigation icons: a green location pin, a blue magnifying glass, a blue water drop, a blue 'P' parking symbol, and a blue exclamation mark.



# POUR COMPLÉTER VOTRE PARCOURS



## ABBAYE DE PRÉBENOÎT

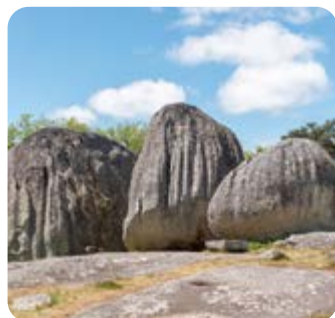
L'abbaye de Prébenoît est une abbaye cistercienne, active du XII<sup>ème</sup> siècle à la Révolution française et en grande partie détruite au XIX<sup>ème</sup> siècle. Elle a été classée Monument Historique en 1980.

## MUSÉE ARCHÉOLOGIQUE DE CLUGNAT

Initié par des passionnés d'archéologie, la création de ce petit musée a pu se concrétiser grâce aux aménagements réalisés par la commune de Clugnat au sein de l'ancien presbytère. Plus de 300 outils en silex sont exposés. On peut y découvrir des objets témoignant d'un peuplement local remontant au paléolithique moyen (-300.000 ans avant J.C.).



## Mais aussi...



## D'AUTRES BOUCLES LOCALES À PROXIMITÉ

 BOUSSAC : escapade autour de Boussac

 BOUSSAC : circuit des panoramas

 BOUSSAC : échappée belle au pays de Jean de Brosse

Plus d'informations sur le site  
de l'office de Tourisme

